



HYJ-LT 气瓶托架安装说明指南

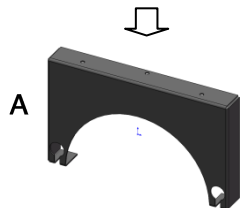
感谢您选用华远产品！请在安装、使用前认真阅读此说明指南！

温馨提示：此气瓶托架为 NB-250、270、315LT 焊机配套专用选购产品!!!

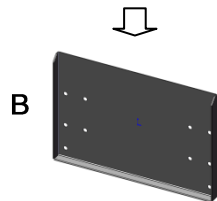
1. 气瓶托架特点：全金属结构、静电喷塑；防腐防潮；坚固耐用；安装简单实用。

2. 气瓶托架套件装箱组成

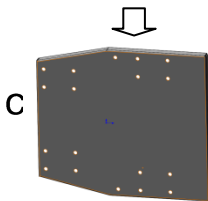
共 6 部分：气瓶 U 托架 (2 件) + 气瓶托架盘上 (1 件) + 气瓶托架盘下 (1 件) + 两组合螺钉 (18 颗) + 气瓶锁紧链条 (2 根) + 呆扳手 (各 1 把)



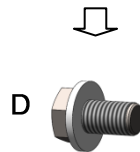
A [288mm(长) × 170mm(宽) × 37mm(高)]



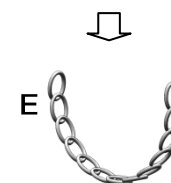
B [365mm(长) × 245mm(宽) × 24mm(高)]



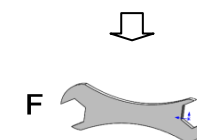
C [420mm(长) × 365mm(宽) × 24mm(高)]



D [M8 × 16]



E [Φ6 × 70cm]

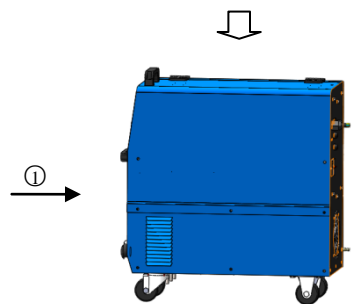


F [8 × 10mm, 13 × 15mm]

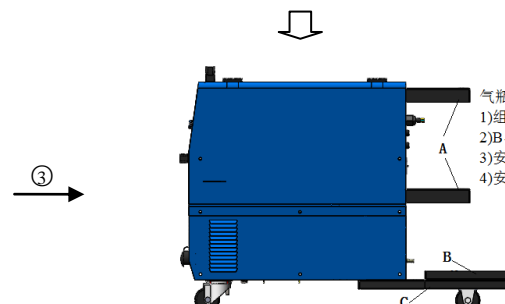
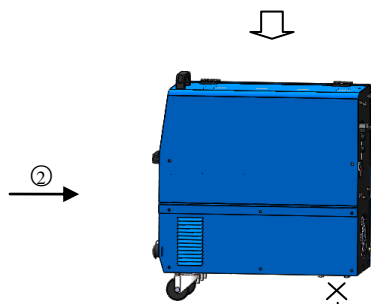
3. 安装说明

请按以下步骤安装：

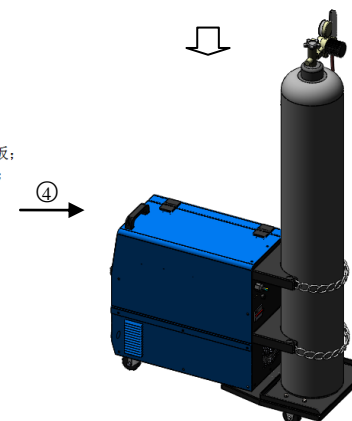
① 购买华远焊机标准出厂产品 ② 左侧平放焊机拆卸底板后部 2 个定向轮子 ③ 按图示装配完成 (A、B、C 为指南“2”中的零件) ④ 加装托架后气瓶安装示意图



(NB-250/270/315LT 焊机)



气瓶套件安装：
1) 组合 B、C 零件；
2) B、C 组合体安装在焊机底板；
3) 安装拆卸下的定向轮 (2 只)；
4) 安装 A 零件 (2 件)。



成都华远电器设备有限公司

地址：成都双流西南航空港经济开发区空港二路 1299 号

邮编：610207

电话：028-85744096、85744098、85744099

传真：028-85744095

Http://www.hwayuan.com E-mail: hy_sales@126.com